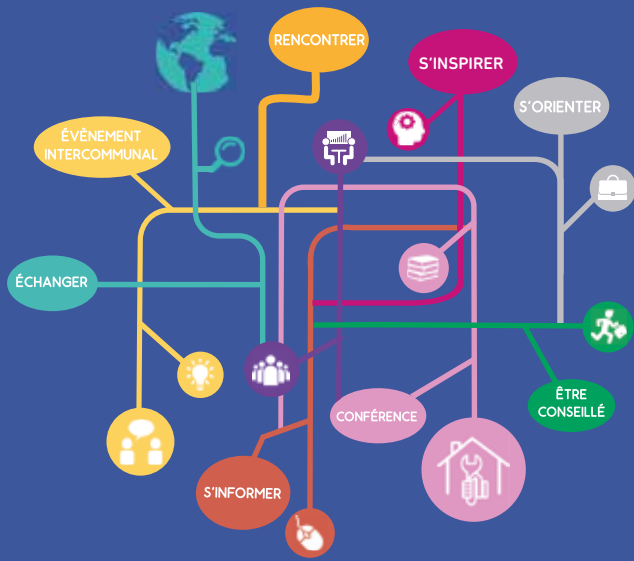


FORUM INTERCOMMUNAL DE L'EMPLOI ET DES MÉTIERS

VERN-SUR-SEICHE
Salle de la Seiche
8 & 9
OCTOBRE 2021
5^{ème} édition



Vendredi 8 oct. 13h30-17h30 / Samedi 9 oct. 9h30-12h30
Renseignements sur www.vernsurseiche.fr



AU PROGRAMME

Le Forum intercommunal de l'emploi et des métiers vise à informer, valoriser et faire connaître les acteurs économiques et leur rayonnement sur le territoire.

Cette 5^{ème} édition porte un accent particulier sur l'emploi, de manière à donner un maximum de perspectives aux personnes privées d'emploi dans ce contexte de crise particulièrement difficile.

- Des **démonstrations** de métiers, des **expositions** de matériels professionnels
- Des **conseils** et des **informations** sur le stand Accueil Infos des partenaires de l'emploi
- **Pendant toute la durée du forum**, atelier CV + lettre de motivation, animé par le Point Accueil Emploi (PAE), sur le stand Accueil Infos
- Des **ateliers** :

Espace 1

- « 5 minutes pour convaincre », animé par le Pôle Emploi **ven. 13h45-14h15 sam. 12h-12h30**
- « Présentation des aides pour l'accès à l'emploi des personnes en situation de handicap », animé par Cap Emploi **ven. 14h30-15h15**
- « Entreprises adaptées et CDD tremplin », animé par Bretagne Ateliers **ven. 15h30-16h15 sam. 9h40-10h25**
- « Découverte des métiers du bâtiment », animé par la Fédération Française du Bâtiment **ven. 16h30-17h sam. 10h30-11h**

AU PROGRAMME

- « Mobilité et Compétences », animé par l'Exploratoire, dans le cadre de la Semaine des Transitions Professionnelles **sam. 11h05-11h55**

Espace 2

- « Qu'est-ce qu'un professionnel de santé libéral ? », animé par les professionnels de santé **ven. 13h45-14h45 sam. 9h45-10h45**
- « Financer ma formation avec mon Compte Personnel de Formation », animé par WeKer, dans le cadre de la Semaine des Transitions Professionnelles **ven. 14h55-15h55**
- « Un jeune, une solution », animé par le Pôle Emploi **ven. 16h05-16h35 sam. 11h-11h30**
- « L'alternance, porte d'entrée de l'entreprise », animé par WeKer et Bretagne Alternance **ven. 16h45-17h30 sam. 11h45-12h30**

Espace 3

- « S'informer sur les dispositifs de formation », animé par la Direction Espace Territorial Rennes - Formation - Orientation **ven. 13h45-14h45 sam. 11h30-12h30**
- « Actualité du marché de l'emploi », animé par le Pôle Emploi **ven. 15h-15h30 sam. 9h45-10h15**
- « Les métiers agricoles qui recrutent », animé par l'Agriculture qui recrute **ven. 15h45-16h30 sam. 10h30-11h15**
- « Alternance et handicap », animé par Cap Emploi **ven. 16h45-17h30**

ENTREPRISES PARTICIPANTES

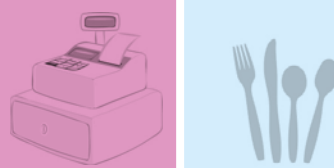
ARTISANAT

- CONFÉDÉRATION DE L'ARTISANAT ET DES PETITES ENTREPRISES BÂTIMENT
- CONFÉDÉRATION NATIONALE ARTISANALE DES INSTITUTS DE BEAUTÉS ET SPAS
- ELO LA BIJOUTERIE / GRAPHIC DESIGN
- FÉDÉRATION FRANÇAISE DU BÂTIMENT
- GARAGE AUBRÉE
- GARAGE FILLODEAU
- LAISNÉ ÉLECTRICITÉ
- ORTHOFIGA
- PETITE MARMAILLE
- RC SOLUTIONS BZH
- SOPEC
- UNION NATIONALE ARTISANALE DE LA COUTURE
- UNION NATIONALE DES ENTREPRISES DE COIFFURE



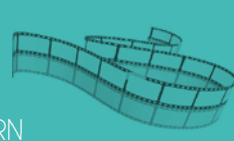
COMMERCE / RESTAURATION

- AUX BLÉS D'OR
- G20
- LA BRETONNE
- LECLERC VAL D'ORSON



SPORT / CULTURE / ANIMATION

- CENTRE DES MARAIS
- SAGA
- UNION SPORTIVE DE VERN



NUMÉRIQUE

- 6TM



BÂTIMENT / AMÉNAGEMENT

- BRETAGNE HABITAT CONSEILS
- ELV ARCHITECTURE
- LA MAISON QUI RESPIRE
- PANAGET
- PESTEL PAYSAGE
- ROCHER ARCHITECTURE



DÉFENSE / SÉCURITÉ

- ARMÉE (CIRFA)
- GENDARMERIE NATIONALE
- POLICE MUNICIPALE
- POLICE NATIONALE
- RÉGIMENT DE BRUZ
- SAPEURS-POMPIERS



SERVICES À LA PERSONNE / SANTÉ

- ADMR
- ASSIA RÉSEAU UNA
- CENTRE DE RÉADPTATION DU PATIS FRAUX
- EXCELLES YOGA
- EHPAD CLOS D'ORRIÈRE
- LADAPT OUEST
- L'ARBRE DES SENS
- NU SKIN
- TAM TAM BIEN-ÊTRE



AGRICULTURE

- BDV SERVICES
- L'AGRICULTURE RECRUTE



SERVICES

- AJI MATÉRIEL
- ALLIANCE AUTOMOTIVE
- AXA
- CER FRANCE
- CLUB DES ENTREPRISES DE LA VALLÉE DE LA SEICHE
- CRÉDIT MUTUEL DE BRETAGNE
- GROUPE BRANGEON
- GROUPE RENNES CLAIR
- L'ENCRE DES MOTS
- MAIRIES
- OFFICES NOTARIAUX
- PAT'NET
- RELAIS PETITE ENFANCE
- RÉSEAU IAD DI CICCO



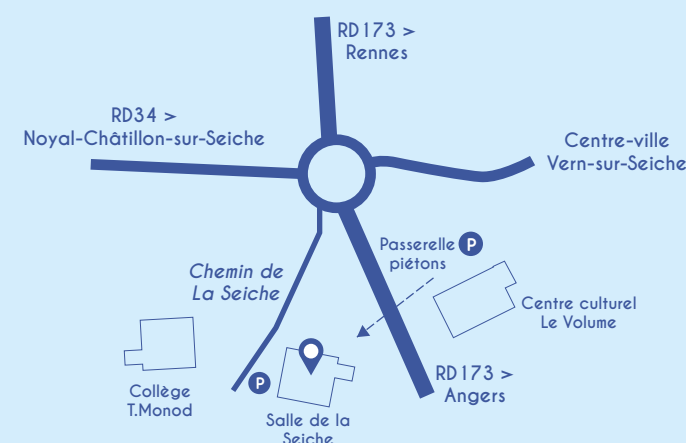
INDUSTRIE / TRANSPORT / LOGISTIQUE

- BRETAGNE ATELIERS
- CITY PRO FORMATIONS
- ELECTRO-STANDARD
- LAHAYE GLOBAL LOGISTICS
- LEROY LOGISTIQUE
- TRANSPORTS COUVERT ET MURET



INFOS PRATIQUES

Salle de la Seiche,
Chemin de La Seiche
(face au collège Théodore Monod)
35770 Vern-sur-Seiche



Pour tous renseignements

Ville de Vern-sur-Seiche
carine.guerin@vernsurseiche.fr
02 99 04 82 06
www.vernsurseiche.fr



**OUVERT A TOUS ET GRATUIT
SANS INSCRIPTION**