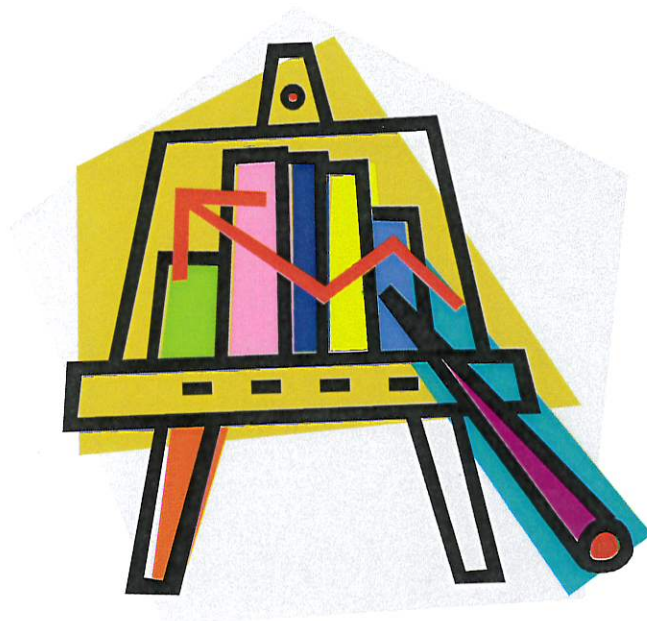


Compte rendu à la collectivité pour l'année 2022

Commune de Vern sur seiche

DELEGATION DE SERVICE PUBLIC POUR LA GESTION, EXPLOITATION
ET MAINTENANCE DU RESEAU CABLE DE TELEVISION.



SOMMAIRE

- 1 - Evolution des formules d'abonnements
- 2 - Evolution du nombre d'abonnés par catégorie
- 3 - Bilan Financier
- 4 - Plan de fréquence

VERN : Répartition des formules d'abonnements 2022

INDIVIDUEL

	Janvier	Février	Mars	Avril	Mai	Juin	Juillet	Août	Septembre	Octobre	Novembre	Décembre	Moyenne	Répartition
Base	234	234	234	234	234	234	229	229	229	229	229	231	232	61%
Confort	148	148	148	147	147	147	146	146	146	146	146	146	147	39%
TOTAL	382	382	382	381	381	381	375	375	375	375	375	377	378	100%

COLLECTIF

	Janvier	Février	Mars	Avril	Mai	Juin	Juillet	Août	Septembre	Octobre	Novembre	Décembre	Moyenne
Base	357	357	357	357	357	357	357	357	357	357	357	357	357
dont Confort	12	12	12	12	12	12	12	12	11	11	11	11	12
Ind + collectifs	739	739	739	738	738	738	732	732	732	732	732	734	734

Vern sur Seiche : BILAN FINANCIER 2022

RECETTES		DEPENSES	
Abonnements	65 088,46	1-Achat des chaînes	10 210,85
Refacturation Travaux	0,00	2-Maintenance	6 286,50
		3-SACEM	1 721,07
		4-ANGO A	617,67
		5-Redevance à la mairie	4 412,50
		6-Charges fixes	21 991,68
		7-EDF	1 720,98
		8-Amortissements	0,00
TOTAL	65 088,46	TOTAL	46 961,25

Solde : **18 127,21**

Moyenne des abonnés par mois:

Base

Confort

736

Formules de calculs :

- 1 - Chiffre repris de la comptabilité analytique
- 2 - Factures Lepage
- 3 - Chiffre repris de la comptabilité analytique
- 4 - Chiffre repris de la comptabilité analytique
- 5 - Chiffre repris de la comptabilité analytique
- 6 - (756*2,49) X 12 mois
- 7 - Chiffre repris de la comptabilité analytique
- 8 -

CHAINES ACCESSIBLES AVEC UN TERMINAL NUMERIQUE HERTZIEN HD (TNT)	
CHAINES ACCESSIBLES AVEC ABONNEMENT ET TERMINAL NUMERIQUE SPECIFIQUE	#

**RESEAU CABLE
DE TELEVISION GER TV
VERN SUR SEICHE**

CHAINES	CANAL	NORME	FREQUENCE (en MHz)	OPTIONS	
TF1 SERIES FILMS - CHERIE 25 - L'EQUIPE RMC DECOUVERTE - RMC STORY	C21	UHF/COFDM	474,00	BASE	
FR2 - FR3 - FR4 - TV RENNES - France INFO	C22	UHF/COFDM	482,00		
C8 - BFM TV - CNEWS - GULLI - CSTAR	C23	UHF/COFDM	490,00		
CANAL+ - CANAL+ CINEMA CANAL+ SPORT - LCI	# C25	UHF/COFDM	506,00		
M6 - W9 - FR5 - ARTE - 6 TER	C26	UHF/COFDM	514,00		
NICKELODEON 4 TEEN	C27	UHF/COFDM	522,00		
TVE - CANAL24 HORAS - RTL 102,5	C28	UHF/COFDM	530,00		
RTPI - BBC - EURONEWS	C29	UHF/COFDM	538,00		
TF1 - TFX - NRJ12 - TMC - LCP	C31	UHF/COFDM	554,00		
France 24 FR -TV5 - KIKA - 3 SAT	C32	UHF/COFDM	562,00		
SCIENCE ET VIE	C34	UHF/COFDM	578,00		
RAI 1 - RAI 2 -RAI 3	C41	UHF/COFDM	634,00		CONFORT
RTL9 - BLOOMBERG - CNBC - BEST OF SHOPPING	C43	UHF/COFDM	650,00		
TV BREIZH	C45	UHF/COFDM	666,00		
TEVA	C47	UHF/COFDM	682,00		
USHUAIA	C48	UHF/COFDM	690,00		
PARIS PREMIERE	C49	UHF/COFDM	698,00		
EUROSPORT	C50	UHF/COFDM	706,00		
EUROSPORT 2	C51	UHF/COFDM	714,00		